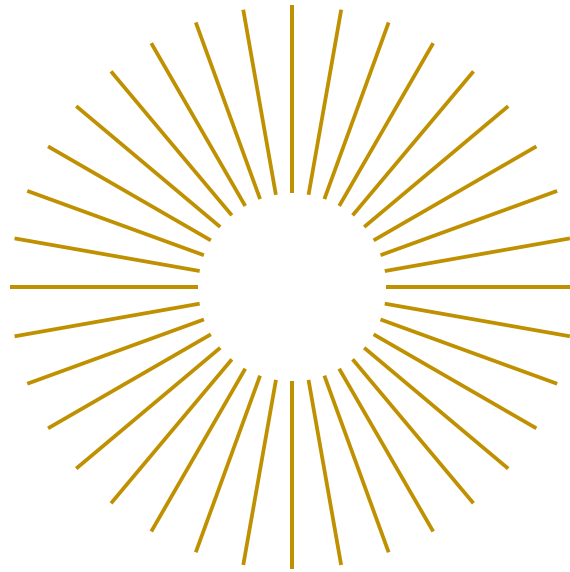




Fondation  
Fleurs  
des Champs

# Livret d'accueil

## Croc'Soleil



Spécifique Nurserie

## Bienvenue à la nurserie de Croc'Soleil

Chers parents, chers enfants,

Soyez les bienvenus !

Depuis 2008, nous vous accueillons au sein de la structure Croc'Soleil à Chermignon d'En-Bas. En 2024, l'extension de la structure est inaugurée. La nurserie ouvre ses portes en septembre de cette année pour notre plus grand plaisir.

Dans l'ensemble de la structure, de l'âge de 3 mois jusqu'à la fin de la 2H, votre enfant y découvrira les univers que l'équipe éducative met à sa disposition. Pour nous, les enfants possèdent déjà les ressources nécessaires à leur développement. C'est pour cette raison que nous avons fait le choix de leur offrir les opportunités d'accroître tout leur potentiel et ce, de la manière la plus autonome possible.

Dans la journée, rassuré par la présence bienveillante des membres de l'équipe, votre enfant va jouer avec d'autres camarades ou parfois seul dans les différents espaces de la structure. Il y découvrira un vaste choix d'ateliers, activités et jeux. Dans ce contexte, il avancera à son propre rythme.

## **L'inscription**

---

Lorsque le dossier est complet et que les places souhaitées sont disponibles, l'inscription est validée par la responsable pédagogique.

Le mois précédant le début du contrat, un entretien de parents est planifié avec la référente de l'enfant et parfois la responsable pédagogique. Une visite de la structure est prévue à cette occasion. Nous vous invitons à passer un temps avec votre enfant en immersion dans le groupe au sein duquel il va être accueilli.

3

## **La période d'adaptation**

---

Un temps d'adaptation est prévu pour chaque enfant en début de contrat et ceci même s'il fréquentait une autre structure ou s'il a l'habitude d'être gardé par d'autres personnes que vous. L'équipe éducative apporte un grand soin à travailler cette période qui peut être difficile d'un point de vue affectif ou qui complexifie votre organisation personnelle. Le temps investi permet de faire connaissance et d'emprunter ensemble le chemin pour créer petit à petit un lien afin que votre enfant se familiarise et se sente bien à Croc'Soleil. Chaque enfant et chaque famille sont uniques, la ligne conductrice ci-dessous sert de base à l'équipe éducative qui va planifier les étapes en gardant le bien-être de votre enfant au centre. Ceci sera discuté avec la référente lors du 1er entretien et réévalué au fur et à mesure des étapes.

## Processus de l'adaptation :

---

1er temps : 1heure

2e temps : 3 heures

3e temps : env. 5heures

4e temps : env. 7heures

5e temps : journée normale

4

Durant cette période d'adaptation, la référente de votre enfant pourra adapter la planification de celle-ci si votre bébé a besoin de plus de temps pour se sentir en sécurité.

Il faut compter entre 3 et 6 semaines d'adaptation. Pour cela, nous ajouterons peut-être des jours, selon nos disponibilités, à ceux que vous aviez prévus dans le contrat.



# Avec et pour les parents

## Une équipe à votre écoute

---

A l'arrivée et au départ de votre enfant, nous prenons le temps de partager à son sujet. Nous relèverons vos informations le matin et nous vous relaterons sa journée le soir, lors des retrouvailles. Ainsi, le relais se fera en douceur et en continuité.

## Le rôle de l'éducatrice de référence

---

La référente est la première personne de l'équipe à vous rencontrer. Elle est là pour vous accueillir lors du 1<sup>er</sup> entretien et de l'immersion. Tout au long de l'année, elle observe plus attentivement le développement de l'enfant. Elle assure le suivi de l'enfant lors du passage dans le groupe des 14-24 mois.

## Rencontre individuelle

---

Nous prenons volontiers un temps d'échange en dehors des retours du soir afin de répondre à vos questions, besoins et inquiétudes. Ce moment est précieux pour améliorer notre prise en charge ainsi que pour le bien-être de votre enfant et le vôtre.

## Se rencontrer

---

Nous souhaitons créer un lien avec les familles et permettre aux parents de se rencontrer :

## Les fêtes, les soirées de parents

---

Une par an, une fête rassemble les familles et l'équipe éducative autour d'un moment convivial. Une invitation est transmise à chaque famille au moment voulu.

## La ligne pédagogique

---

L'équipe éducative suit la ligne pédagogique de Croc'Soleil qui s'inspire de plusieurs sources :

Emmi Pikler	Pour le respect du rythme et de l'autonomie des enfants, favorisant un environnement où ils peuvent explorer librement et développer leur confiance en soi.
Anne Raynaud	Pour la sécurité émotionnelle de l'enfant.
Snnozelen	Pour une approche multisensorielle qui vise à stimuler les sens, favorisant ainsi la relaxation, la communication et le bien-être.
Reggio Emilia	Pour permettre à l'enfant de s'exprimer dans ses « 100 langages », autant de possibilité d'explorer.
Maria Montessori	Pour les expérimentations sensorielles, l'autonomie et l'apprentissage de manière progressive selon les périodes sensibles de l'enfant.
Christine Schuhl	Pour une attitude éducative respectueuse de chaque enfant.
Youp'la bouge	Pour que votre enfant ait la possibilité de bouger, danser, développer son équilibre et toutes les potentialités de son corps.

## De l'arrivée au départ

---

À votre arrivée, nous prenons note de vos informations utiles pour que votre enfant passe une bonne journée. N'hésitez pas à nous faire part des événements qui pourraient nous aider à prendre au mieux le relais.

La journée à la nurserie évolue en fonction des rythmes propres à chacun des enfants. L'équipe éducative veille aux signes de faim et de fatigue de votre enfant afin de pouvoir répondre à ses besoins.

Toutefois, la journée s'organise dans les grandes lignes de la manière suivante :

6 :30 à 10 :30 : arrivée progressive des enfants

9 :30 à 10 :30 : atelier d'éveil à l'intérieur ou à l'extérieur

10 :30 à 13 :00 : temps de repas

13 :30 à 15 :00 : atelier d'éveil à l'intérieur ou à l'extérieur

Dès 15h : goûter

15 :30 : départ progressif des enfants

Vous trouverez de manière détaillée les horaires d'arrivées et de départs autorisés durant la journée à la page « organisation » de ce livret.

## Les temps d'éveil et les sorties

---

Durant les temps d'éveil à l'intérieur, votre enfant peut expérimenter différents univers ludiques mis à sa disposition.

L'équipe éducative organise ceux-ci en tenant compte de l'âge des enfants accueillis.

L'adulte offre sa présence durant ces moments et veille à ce que l'enfant y trouve ce qui lui plaît.

Les enfants ont aussi l'occasion de découvrir et d'observer l'environnement extérieur.

## Le repas

---

Grâce au label Fourchette Verte et à la cuisine de Fleurs des Champs (ELDORA), les repas sont équilibrés et variés, conçus pour les petits gastronomes.



Plaisir, convivialité, autonomie, présence de l'adulte et approche par les cinq sens, sont les outils qui permettent à votre enfant d'apprendre peu à peu à apprivoiser de nouveaux aliments.

8

Les repas sont préparés par la cuisine qui se trouve à la crèche Fleurs des Champs à Crans-Montana.

Il y a trois types de textures qui sont proposées à votre enfant en tenant compte de son âge et de ses habitudes.

1. Purée (lisse)
2. Ecrasé
3. Morceaux

L'équipe éducative collabore avec vous concernant la diversification alimentaire. Lorsque vous introduisez un nouvel aliment à la maison vous pouvez le transmettre à l'équipe éducative qui en informe le cuisinier.

Pour des raisons de sécurité en collectivité, la diversification menée par l'enfant (DME) ne peut être mise en place à la nurserie.

Le lait en poudre et/ou maternel est à apporter par les parents.

Les biberons pour l'eau et le lait sont également fournis par les parents.



## **La sieste**

---

La sieste est un temps de sommeil indispensable au bon développement et à l'équilibre de l'enfant.

Nous respectons le rythme et le cycle de sommeil et d'éveil de l'enfant et prenons le temps de l'accompagner au moment de son endormissement ainsi qu'à son réveil.

L'équipe éducative accompagne individuellement votre enfant vers son lit afin de lui offrir un moment privilégié, et, ainsi, lui permettre de s'endormir le plus sereinement possible.

9

## **Le départ**

---

Le départ de l'enfant est l'occasion d'échanger au sujet de sa journée à la nurserie. Prévoyez un petit temps pour cela.

## **Les objets transitionnels (doudou, sucette)**

---

Les enfants ont à leur disposition durant la journée leur doudou ou autre objet transitionnel ainsi que leur lolette s'ils en ont besoin.

## **Vêtements adéquats**

---

Lors de sa journée à la nurserie, votre enfant a l'occasion de bénéficier des sorties en extérieur. Pour cela, nous vous remercions d'apporter des habits adaptés à la météo du jour.

## **Le passage vers le groupe des Minis-Rayons (14-24 mois)**

---

Dès 14 mois environ, votre enfant passe dans le groupe des Mini-Rayons mois. Ce groupe se trouve dans le bâtiment Croc'Soleil 1.

Le passage de votre enfant se fait par étapes afin qu'il puisse construire des repères sécurisants dans son nouveau groupe. L'équipe éducative l'accompagne et ritualise ce moment afin que votre enfant soit respecté dans son rythme. Nous vous tenons informé des étapes de son passage lors des moments de retour. Un autre livret d'accueil vous sera distribué en temps voulu par la nouvelle référente de votre enfant.

Les groupes d'enfants

**Les Picotis (Croc'Soleil 2) :**

3 à 14 mois

**Les Minis-Rayons (Croc'Soleil 1)**

14 à 24 mois

**Les P'tits Patapons**

**(Croc'Soleil 1) :**

2 à 3 ans

**Les Amstramgrands**

**(Croc'Soleil 1) :**

3 à 4 ans

**Les Colégrams (Croc'Soleil 2) :**

Enfants de 4 ans non  
scolarisés

**Les Zigzagzougs (Croc'Soleil  
2) :**

UAPE 1H & 2H

**Les horaires**

6h30 – 19h15 du lundi au  
vendredi

Les fermetures annuelles

🖥️ Voir sur notre site web

Ou sur le tableau d'affichage de  
la structure

Croc'Soleil ne ferme que  
quelques jours fériés par année.

**Absences**

En informer le groupe au plus  
tard à 8h30 (pour que le  
repas ne soit pas facturé)

**Heures d'arrivée et départ  
nursérie\***

Arrivées : de 6h30 à 10h30 // de  
13h30 à 14h30

Départs : 11h45 à 12h30 //  
13h30 à 14h00 // 15h30 à  
19h15

\*ces horaires sont spécifiques au groupe  
nursérie.

## Maladies

---

Si votre enfant est malade pendant sa journée en structure d'accueil, nous vous appellerons pour vous en informer et vous demander de venir le rechercher. Préparez-vous à cette éventualité qui n'est pas réjouissante certes, mais fait partie des exigences de la collectivité.

Si vous n'avez pas de solution pour faire garder votre enfant, vous pouvez vous adresser auprès de la croix rouge : [www.croix-rouge-valais.ch](http://www.croix-rouge-valais.ch)

11

### Administration de médicaments

Les médicaments doivent être administrés en priorité à la maison. Aucun médicament n'est administré en prévention par les équipes éducatives (paracétamol, irfen ou autre) sauf si une prescription médicale nous est fournie.



## Tableau - maladie

---

Nous veillons à faire respecter les décisions suivantes pour certaines maladies.

Maladie	Conditions de retour dans la structure
Angine streptococcique	Accueil normal si l'état général de l'enfant le permet
Bronchiolite	Accueil normal si l'état général de l'enfant le permet
Conjonctivite	Accueil normal Certificat médical demandé si pas d'amélioration après 7 jours
Coqueluche	Dès le 6ème jour de traitement antibiotique
Gastro-entérite	À l'arrêt des symptômes
Poux	Accueil normal si traitement
Roséole, fièvre des 3 jours	Accueil normal si l'état général de l'enfant le permet
Rougeole	Eviction Retour possible selon certificat médical
Rubéole	Selon certificat médical
Scarlatine	Accueil normal si l'état général de l'enfant le permet
Varicelle	Accueil normal si l'état général de l'enfant le permet Traitement spécifique fait à la maison

## Ce qui facilite la vie en nurserie

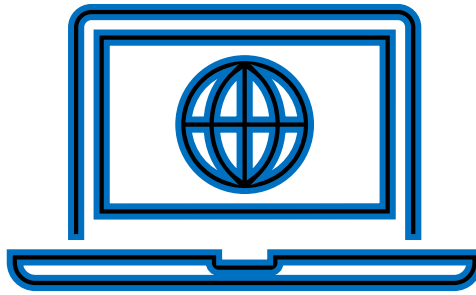
---

- ✓ Dites toujours à votre enfant que vous allez partir.
- ✓ Noter le prénom de votre enfant sur ses affaires personnelles.
- ✓ Respectez les horaires, appelez-nous si un changement a lieu.
- ✓ Prévenez-nous si une personne autre que papa ou maman vient rechercher votre enfant (une pièce d'identité peut être demandée).
- ✓ Lisez les informations sur le panneau d'affichage.
- ✓ Prévoyez des habits, des chaussures adéquates pour nos sorties quotidiennes.
- ✓ Appelez-nous avant **8h00** si votre enfant est absent. Le repas ne sera pas commandé et donc pas facturé.

## Contacts

---

<b>Les Picotis</b>	027.563.04.25
<b>Les Mini-Rayons</b>	027.563.04.26
<b>P'tits Patapons</b>	027.563.04.21
<b>Amstramgrands</b>	027.563.04.22
<b>Colégrams et Zigzagzougs</b>	027.563.04.23
<b>Responsable pédagogique Croc'Soleil</b>	027.563.04.20 Fabienne Barras
respCS@fleurs-des-champs.ch	
<b>Direction Fleurs des Champs</b>	Jérémy Rausis
direction@fleurs-des-champs.ch	
<b>Fondation Fleurs des Champs</b>	027.563.04.00
info@fleurs-des-champs.ch	



[www.fleurs-des-champs.ch](http://www.fleurs-des-champs.ch)



Crèche UAPE Croc'Soleil

Rte de Martelles 2

3971 Chermignon